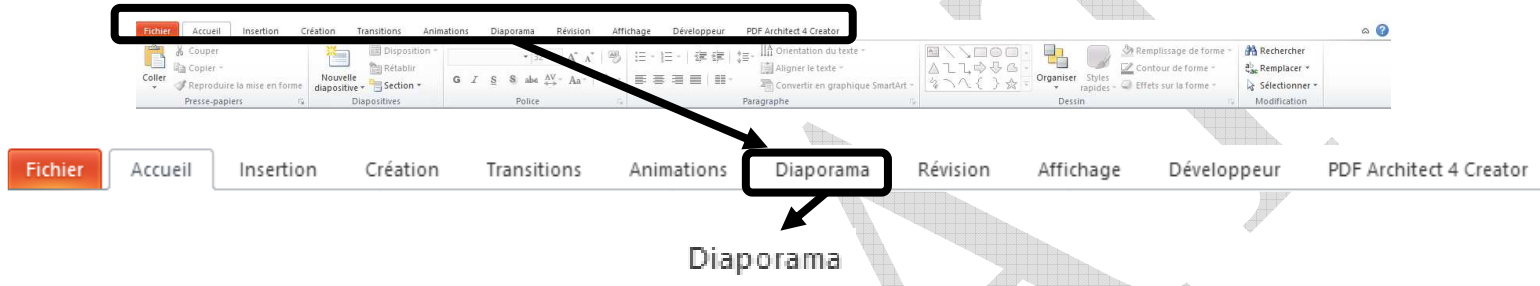


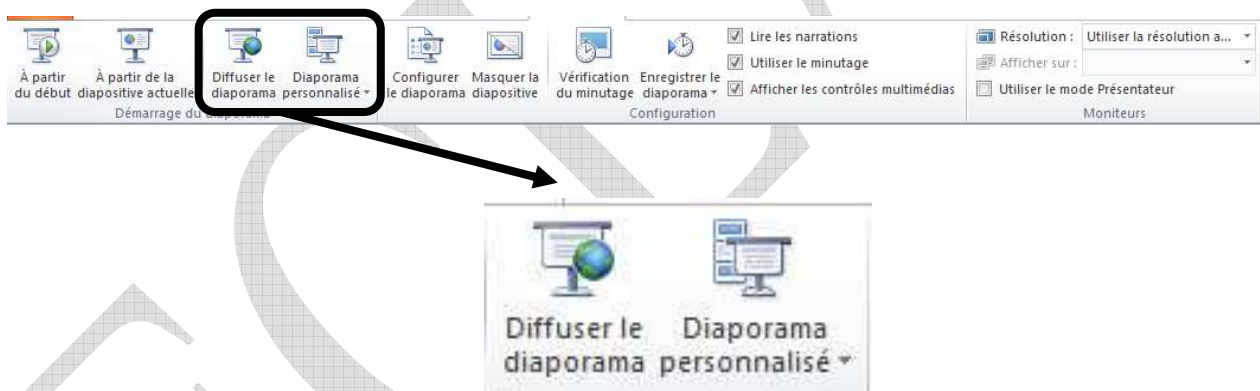
PERSONNALISER UN DIAPORAMA

L'objectif est définir les diapositives qui doivent être affichées si la présentation est très longue.

- ✓ Cliquer sur l'onglet Diaporama.



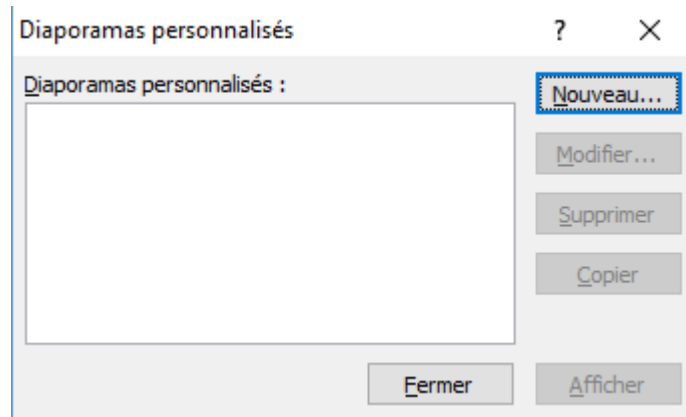
- ✓ Cliquer sur Diaporama Personnalisé.



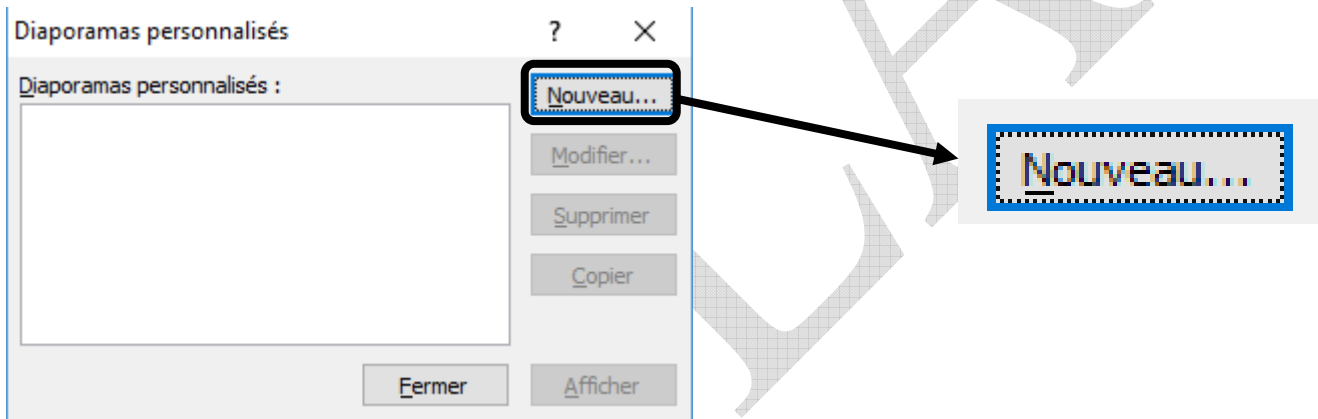
- ✓ Cliquer sur Diaporamas personnalisés.



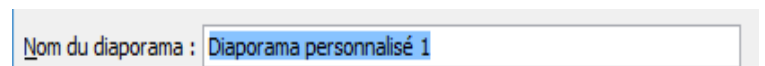
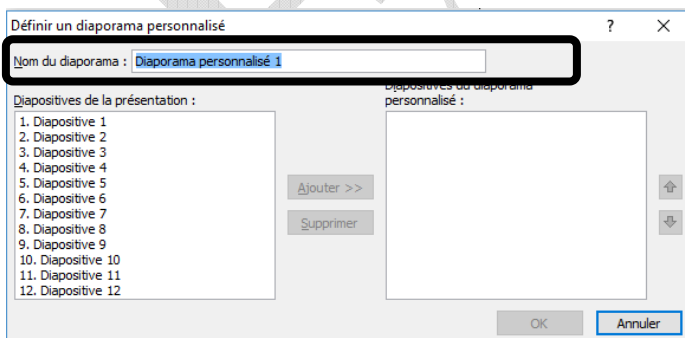
✓ Une fenêtre s'ouvre.



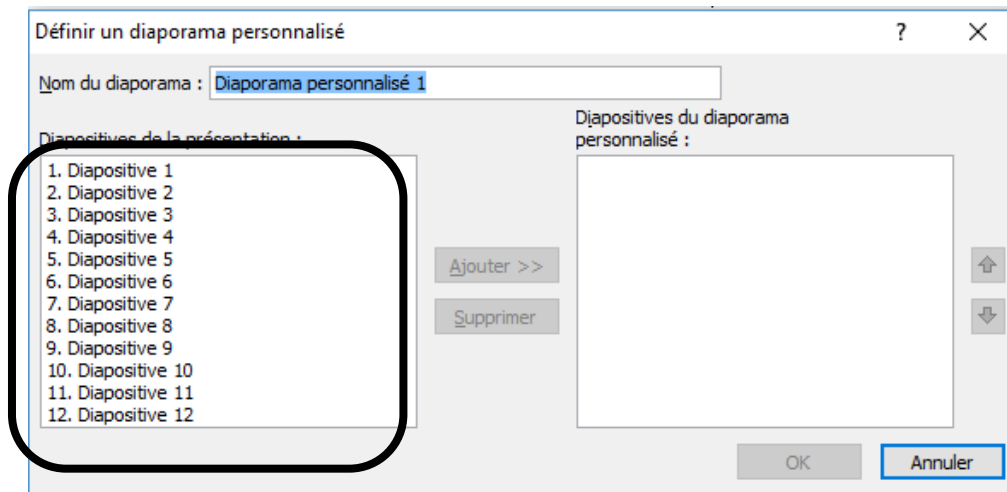
✓ Cliquer sur Nouveau.



✓ Donner un nom au diaporama personnalisé.

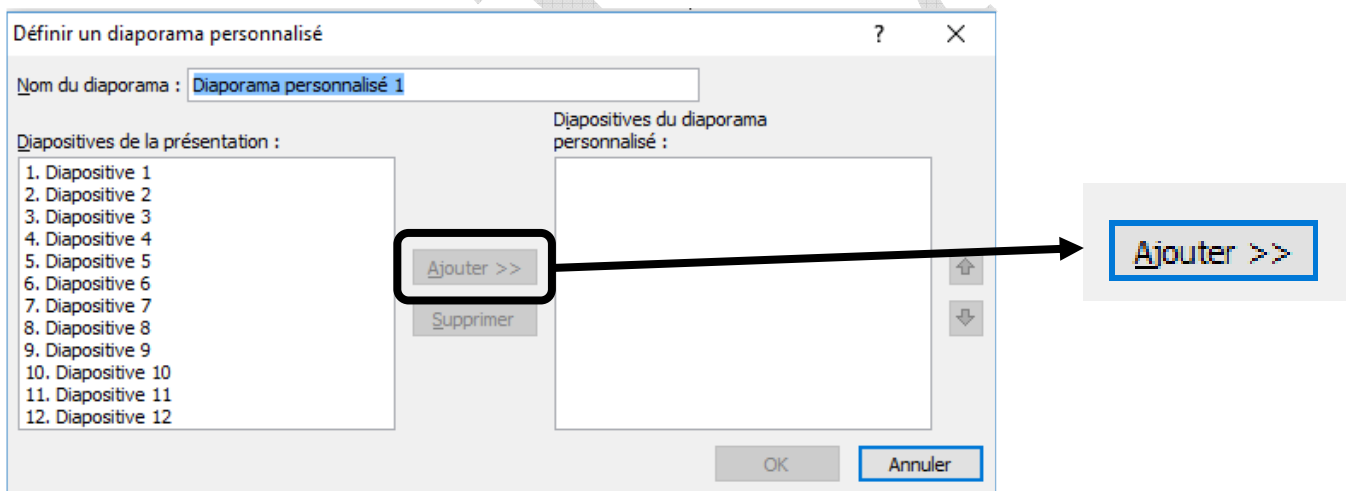


- ✓ Cliquer sur la diapositive que vous souhaitez voir apparaître dans ce diaporama.



INFORMATIONS : Les diapositives indiquées sont les diapositives présentes dans votre présentation actuelle.

- ✓ Cliquer sur Ajouter.

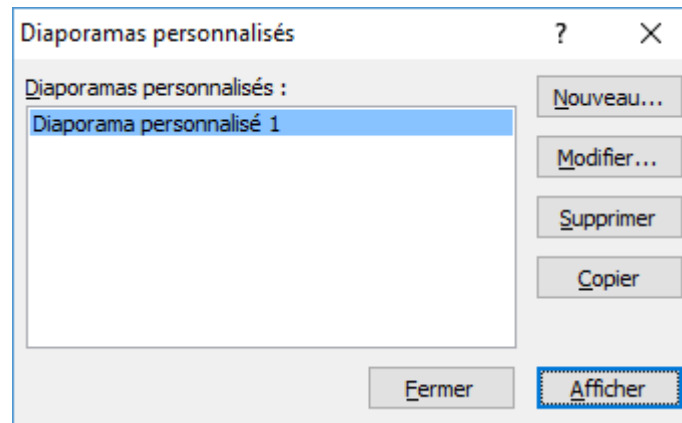


- ✓ La diapositive s'affiche dans le cadre à droite.

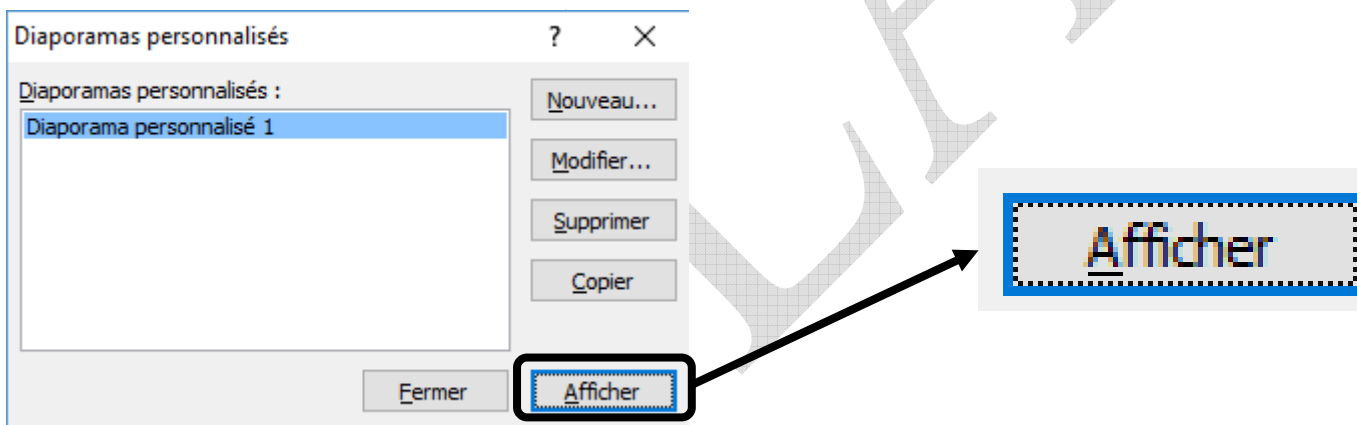
INFORMATIONS : Le numéro indiqué devant le nom de la diapositive indique sa position dans la présentation.



- ✓ Cliquer sur OK.
- ✓ La fenêtre initiale s'ouvre.



- ✓ Cliquer sur Afficher.



- ✓ Le diaporama démarre automatiquement.
- ✓ Pour passer d'une diapositive à une autre, cliquer sur le bouton gauche de la souris.
- ✓ Le diaporama se ferme automatiquement après la dernière diapositive.