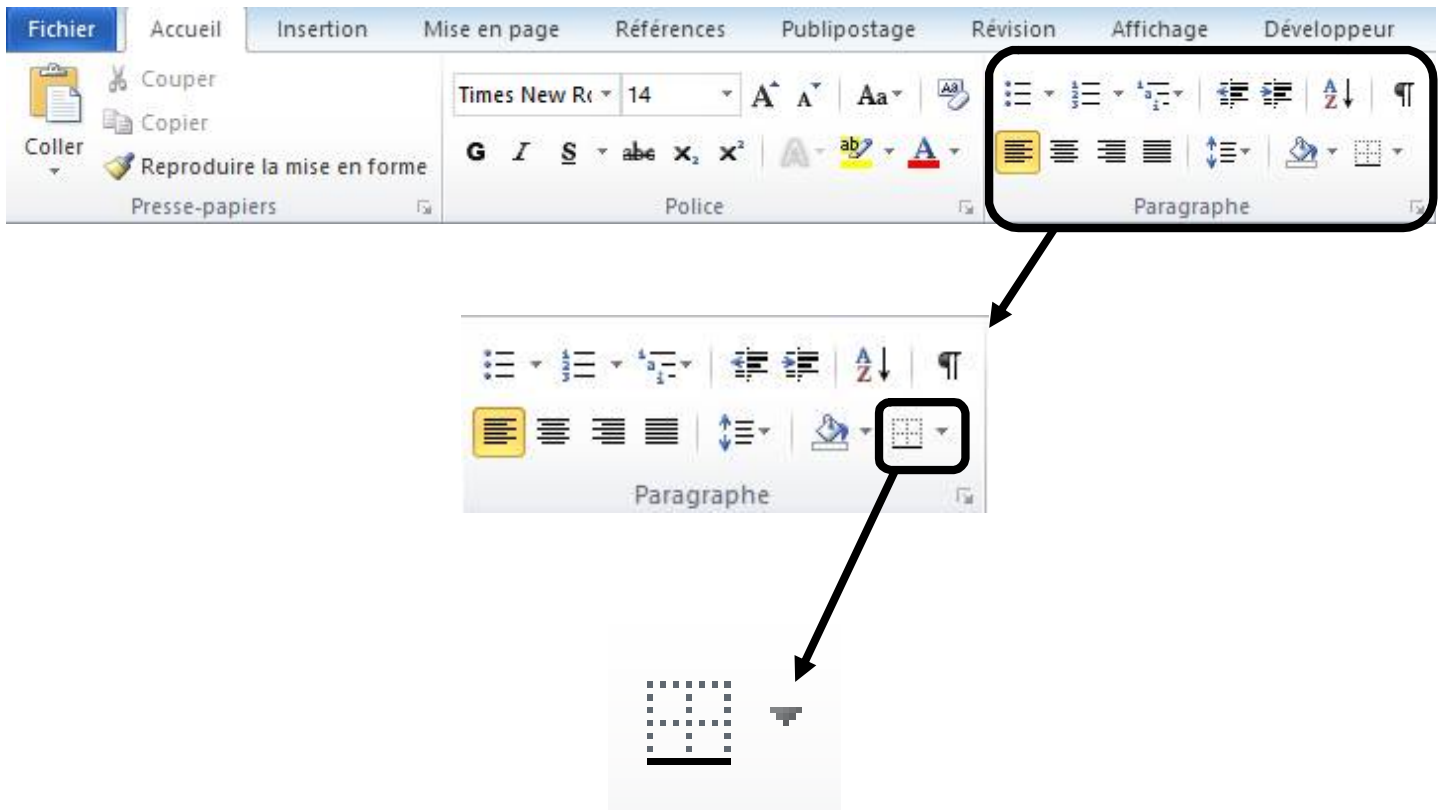


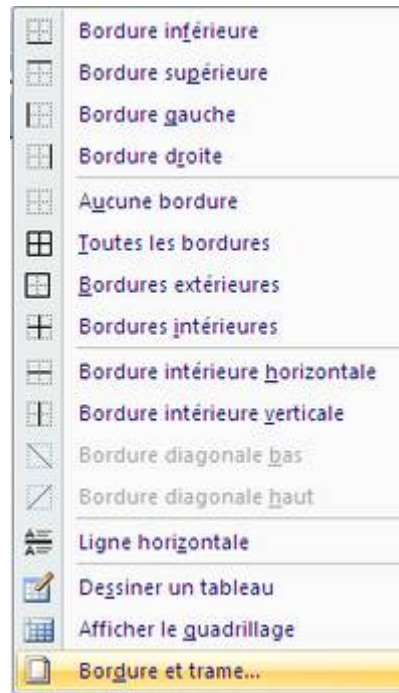
TRACER DES BORDURES AUTOUR DES PARAGRAPHES

L'objectif est d'encadrer les paragraphes.

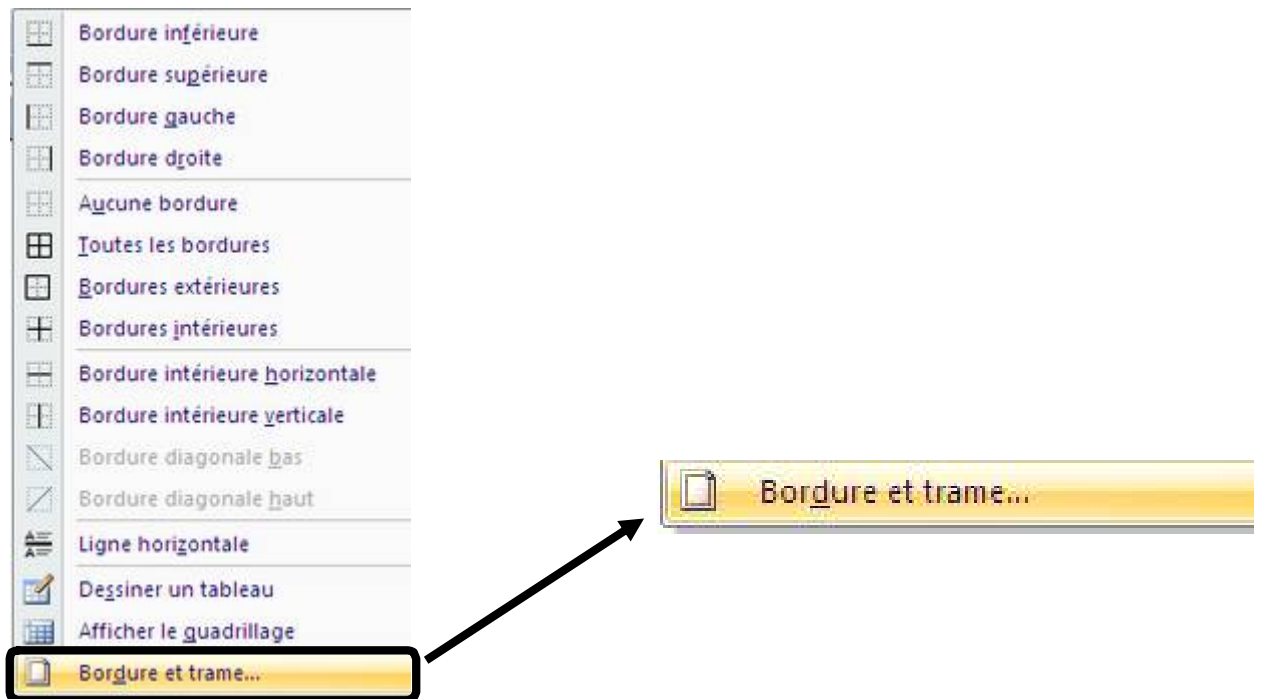
- ✓ Sélectionner le texte (*se mettre avant ou après le(s) mot(s) et maintenir le bouton gauche de la souris puis se déplacer sur le(s) mot(s)*)
- ✓ Cliquer sur la flèche à côté de cette icône.



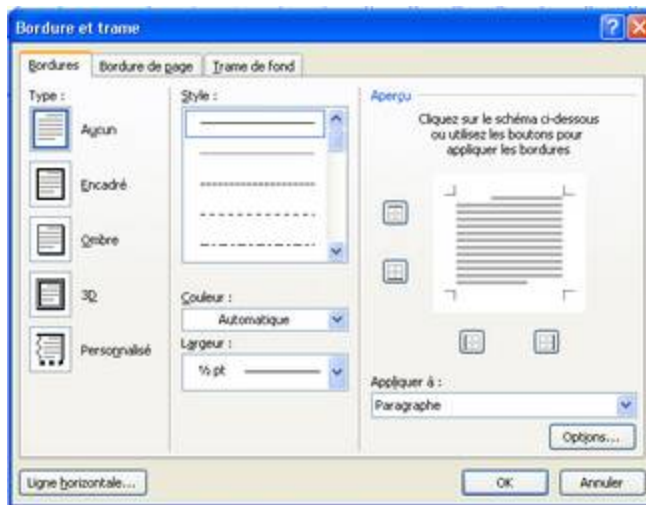
✓ Ce menu apparaît.



✓ Cliquer sur Bordure et trame.

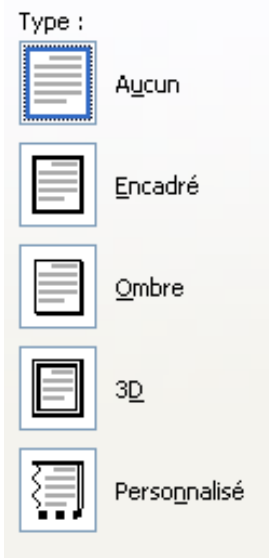
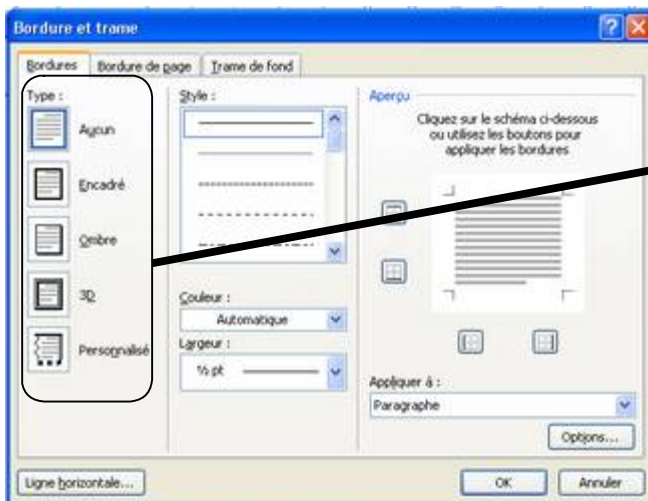


✓ Cette fenêtre s'ouvre.



✓ Cette fenêtre est composée de 5 éléments :

▪ Le type



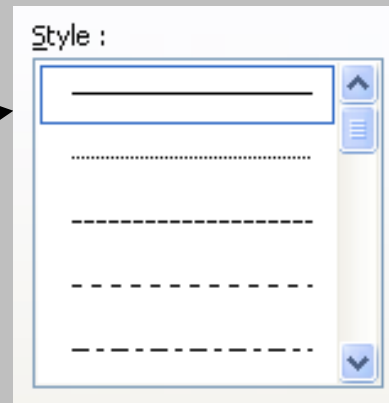
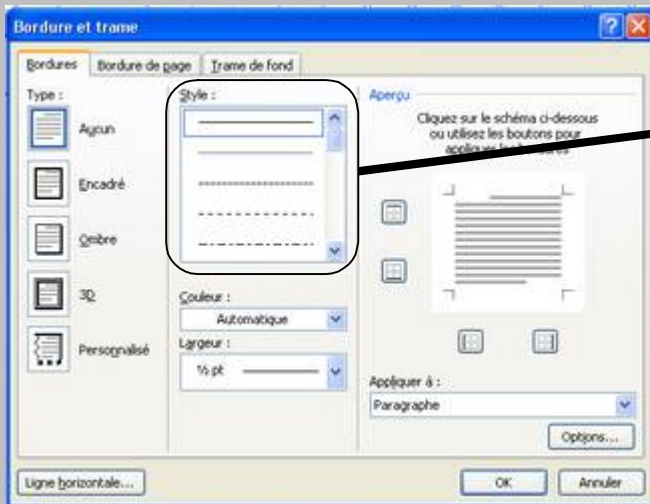
Description

- ☞ Aucun
 - ☞ Cela signifie qu'il n'y aura aucune bordure (*trait*) autour de votre texte
- ☞ Encadré
 - ☞ Cela signifie que votre texte sera encadré (*aura un cadre tout autour*)
- ☞ Ombre
 - ☞ Cela signifie que votre texte sera encadré (*aura un cadre tout autour*) avec une ombre en bas à gauche
- ☞ 3D
 - ☞ Vous n'utiliserez jamais cet encadrement
- ☞ Personnalisé
 - Cela signifie que votre texte sera encadré (*aura un cadre tout autour*)

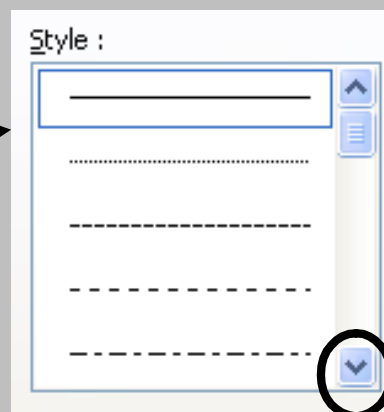
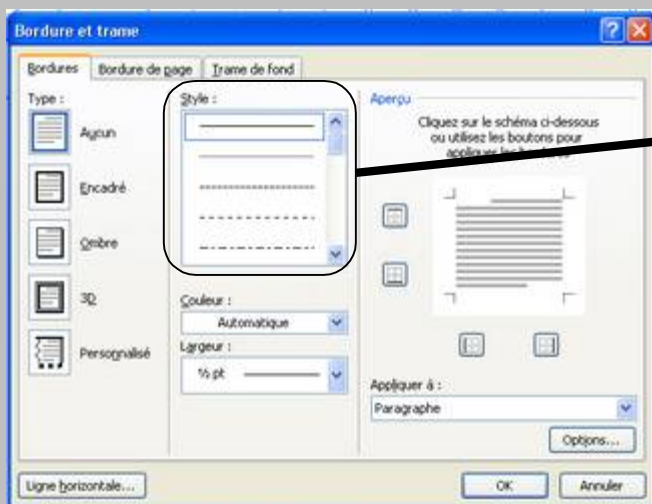
☞ Cliquer (*appuyer une fois sur le bouton gauche de la souris*) sur le type d'encadrement que vous souhaitez.

- Le style

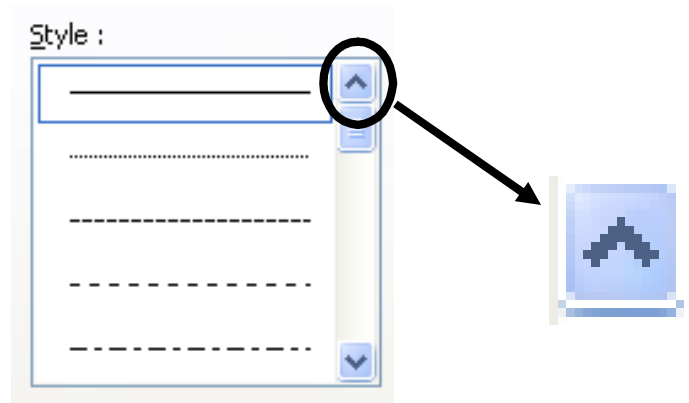
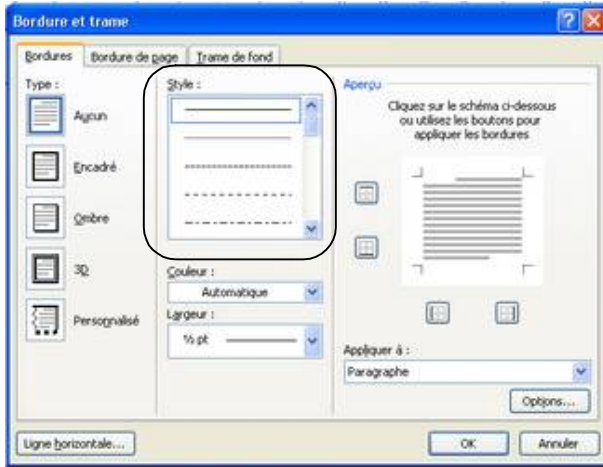
DESCRIPTION



☞ Si vous souhaitez voir plus de styles, cliquez sur la flèche du bas autant de fois que vous le souhaitez.



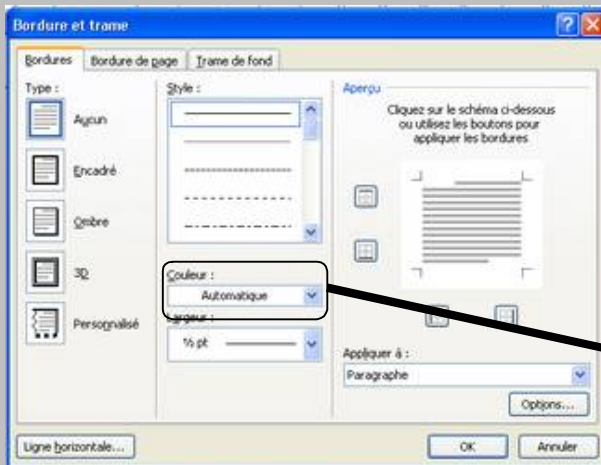
☞ Si vous souhaitez revenir aux styles précédents, cliquez sur la flèche du haut autant de fois que vous le souhaitez.



☞ Cliquer (*appuyer une fois sur le bouton gauche de la souris*) sur le style de trait que vous souhaitez pour l'encadrement.

▪ La couleur

DESCRIPTION

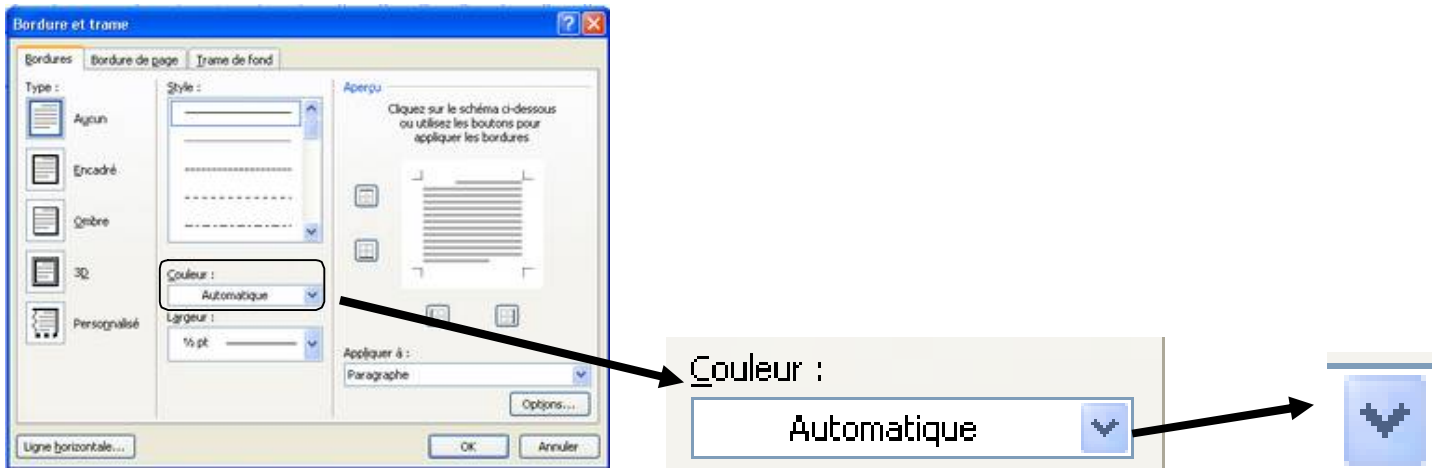


Couleur :

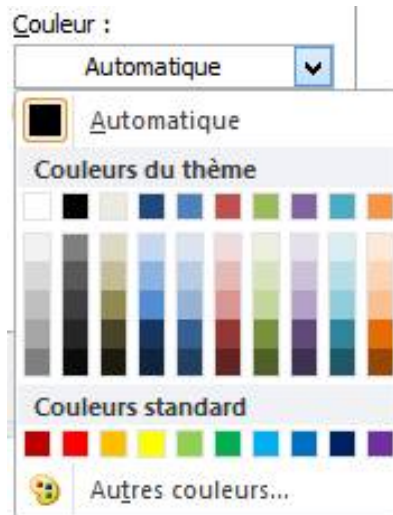
Automatique

☞ L'élément « couleur » permet de mettre l'encadrement (*le trait autour de votre texte*) de la couleur que vous souhaitez.

☞ Cliquer sur la flèche.



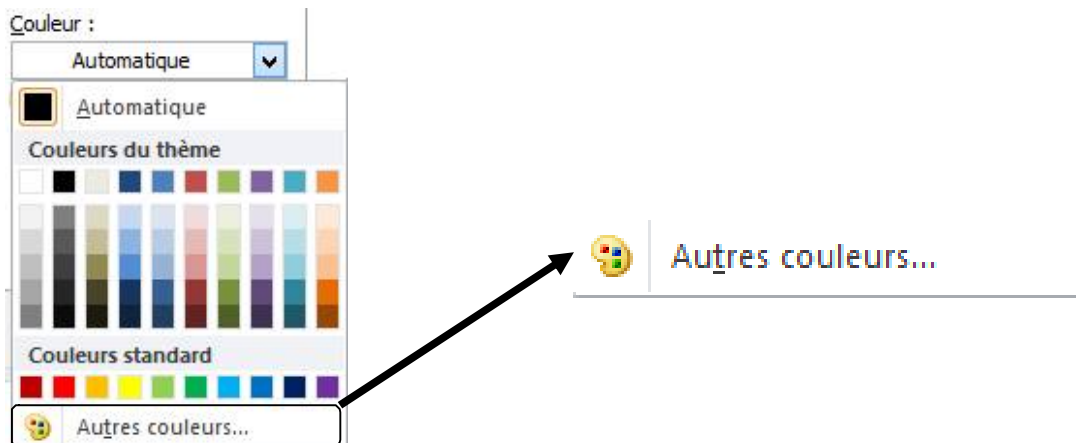
☞ Un menu de couleur apparaît.



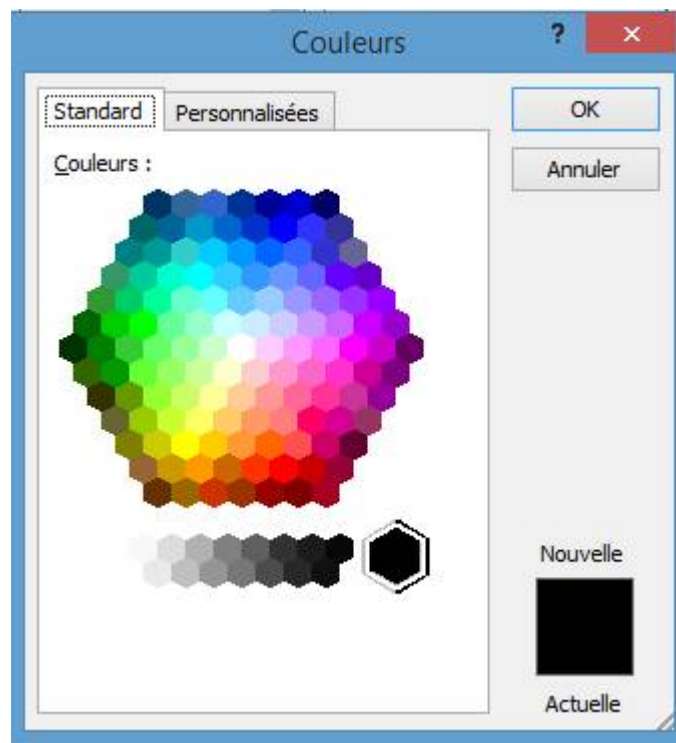
☞ Cliquer sur la couleur que vous souhaitez mettre à votre encadrement.

☞ Le menu des couleurs se ferme automatiquement.

☞ **SI** les couleurs ne vous conviennent pas, vous pouvez cliquer sur **Autres couleurs ...**

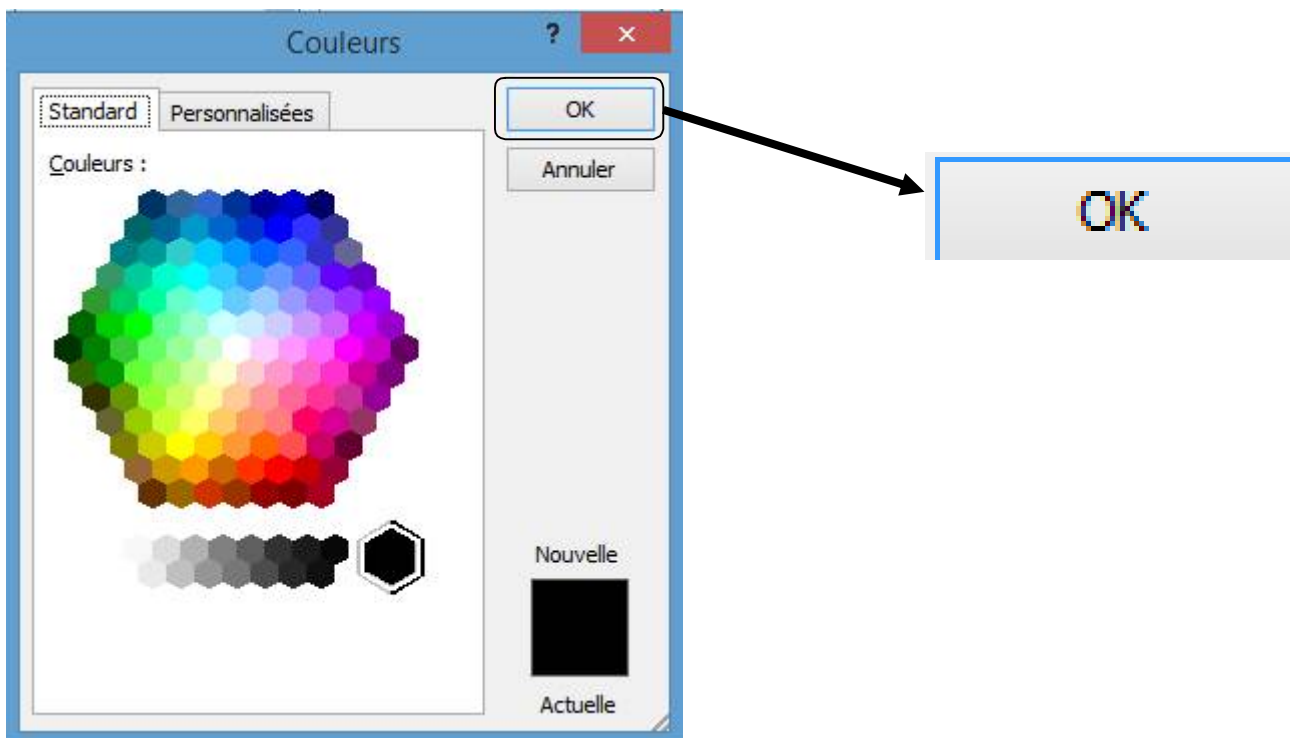


↳ Une autre fenêtre s'ouvre.



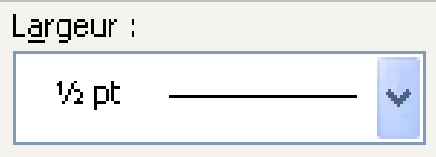
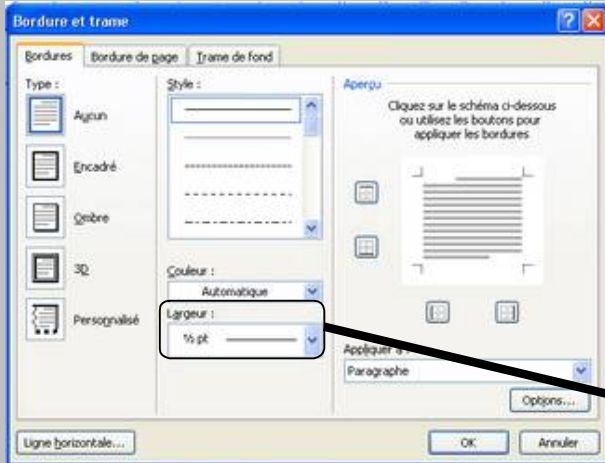
↳ Cliquer sur la couleur que vous souhaitez.

↳ Cliquer sur OK.



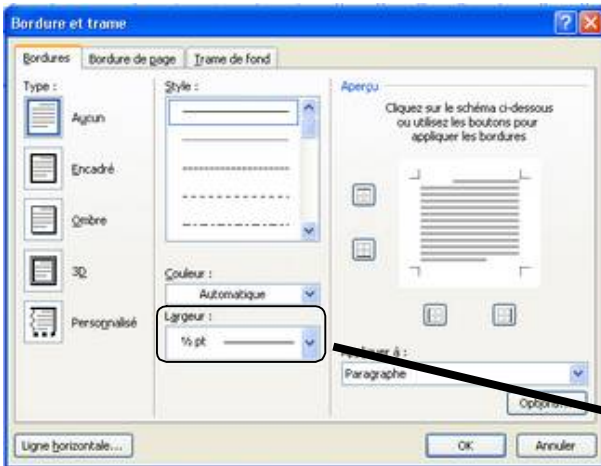
- La largeur

DESCRIPTION

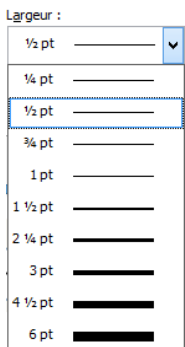


☞ L'élément « largeur » règle l'épaisseur du trait de l'encadrement (*le trait autour de votre texte*).

☞ Cliquer sur la flèche.



☞ Un menu apparaît.

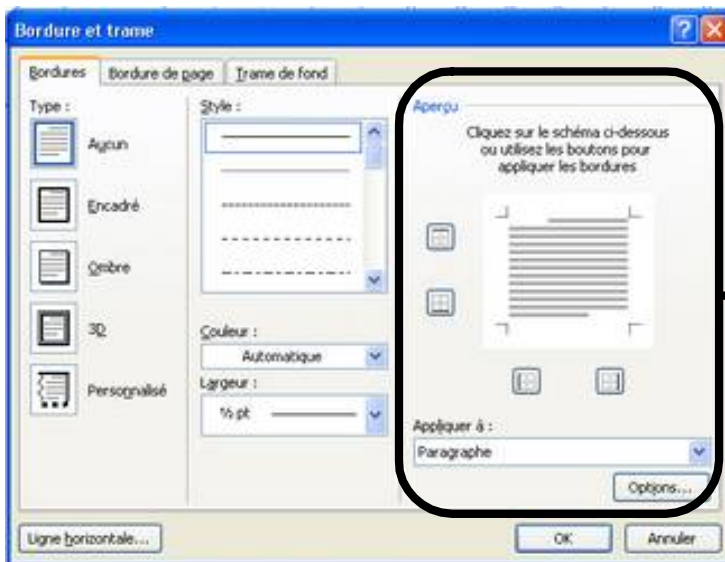


☞ Cliquer (*appuyer une fois sur le bouton gauche de la souris*) sur la largeur (*l'épaisseur*) du trait que vous souhaitez.

▪ L'aperçu

DESCRIPTION

- ☞ L'élément « aperçu » vous permet de choisir l'encadrement que vous souhaitez faire (*les traits que vous voulez voir apparaître*) et de visualiser le résultat.
- ☞ Si vous avez choisi l'encadrement « Encadré », « Ombre » ou « 3D », l'encadrement s'effectue automatiquement et vous aurez un aperçu ici.
- ☞ Si vous avez choisi l'encadrement « Personnalisé », il vous faudra choisir les bordures que vous souhaitez voir apparaître.

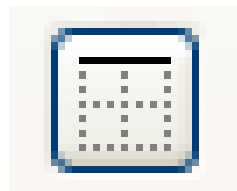
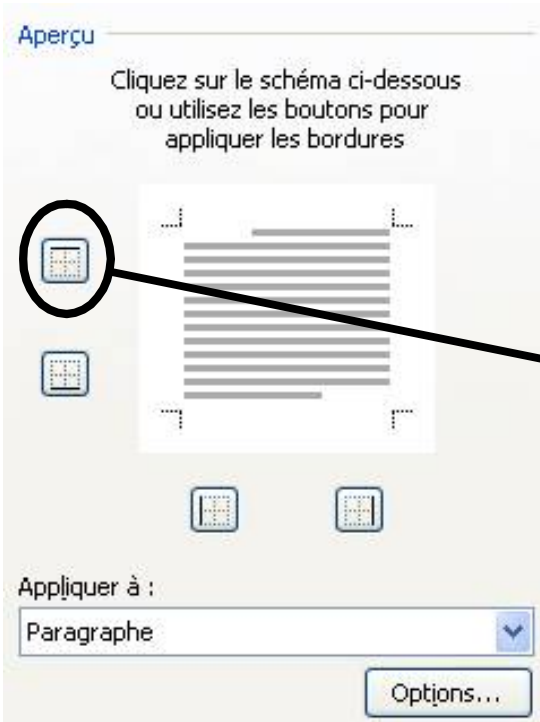
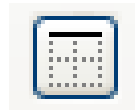


Encadrement « Personnalisé »

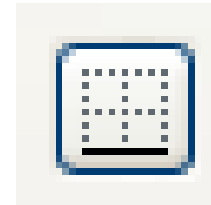
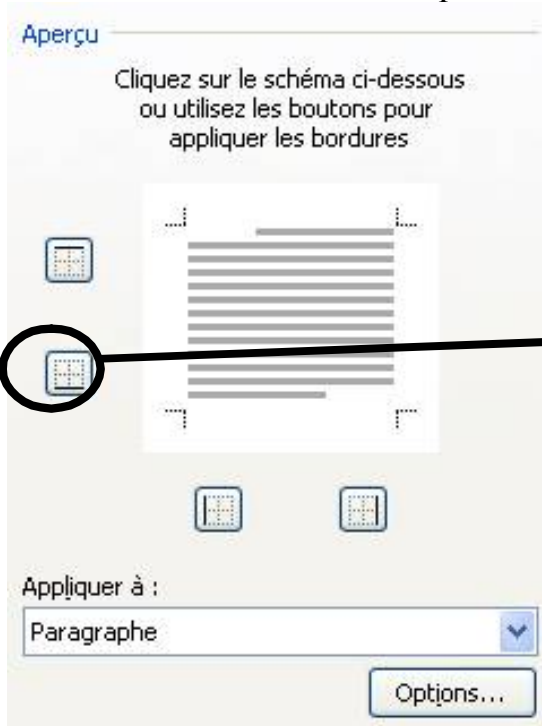
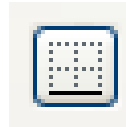
- ✓ Après avoir cliqué sur l'encadrement « Personnalisé » et avoir choisi le style du trait, sa couleur ainsi que la largeur, cliquez sur les traits que vous souhaitez voir apparaître.



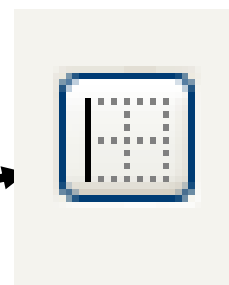
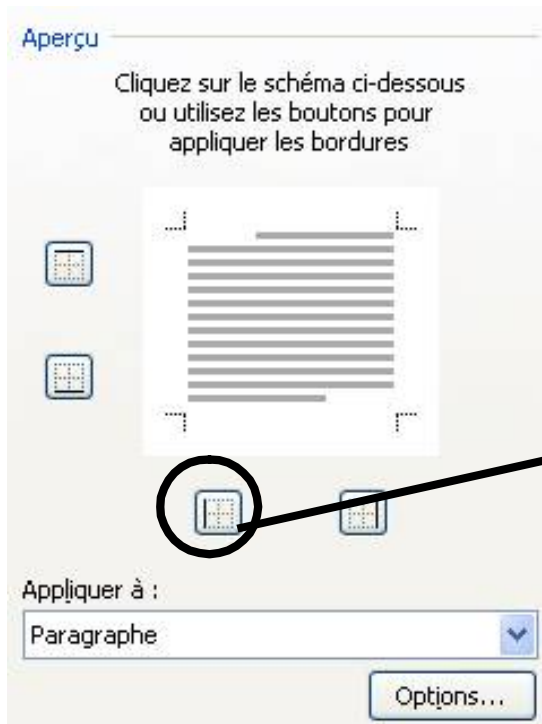
- Pour mettre une bordure (*un trait*)
 - ↳ En haut
 - ❖ Cliquer sur l'icône



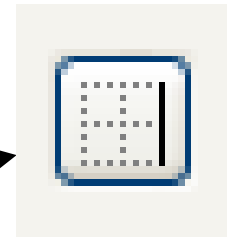
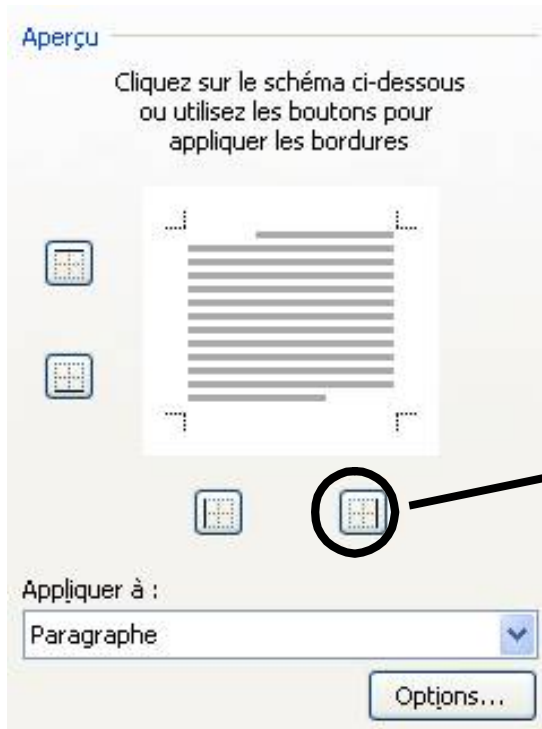
☞ En bas
❖ Cliquer sur l'icône



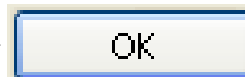
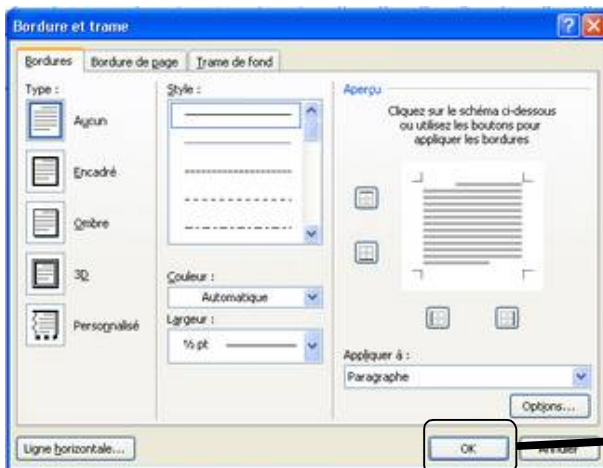
☞ A gauche



- ☞ A droite
- ❖ Cliquer sur l'icône

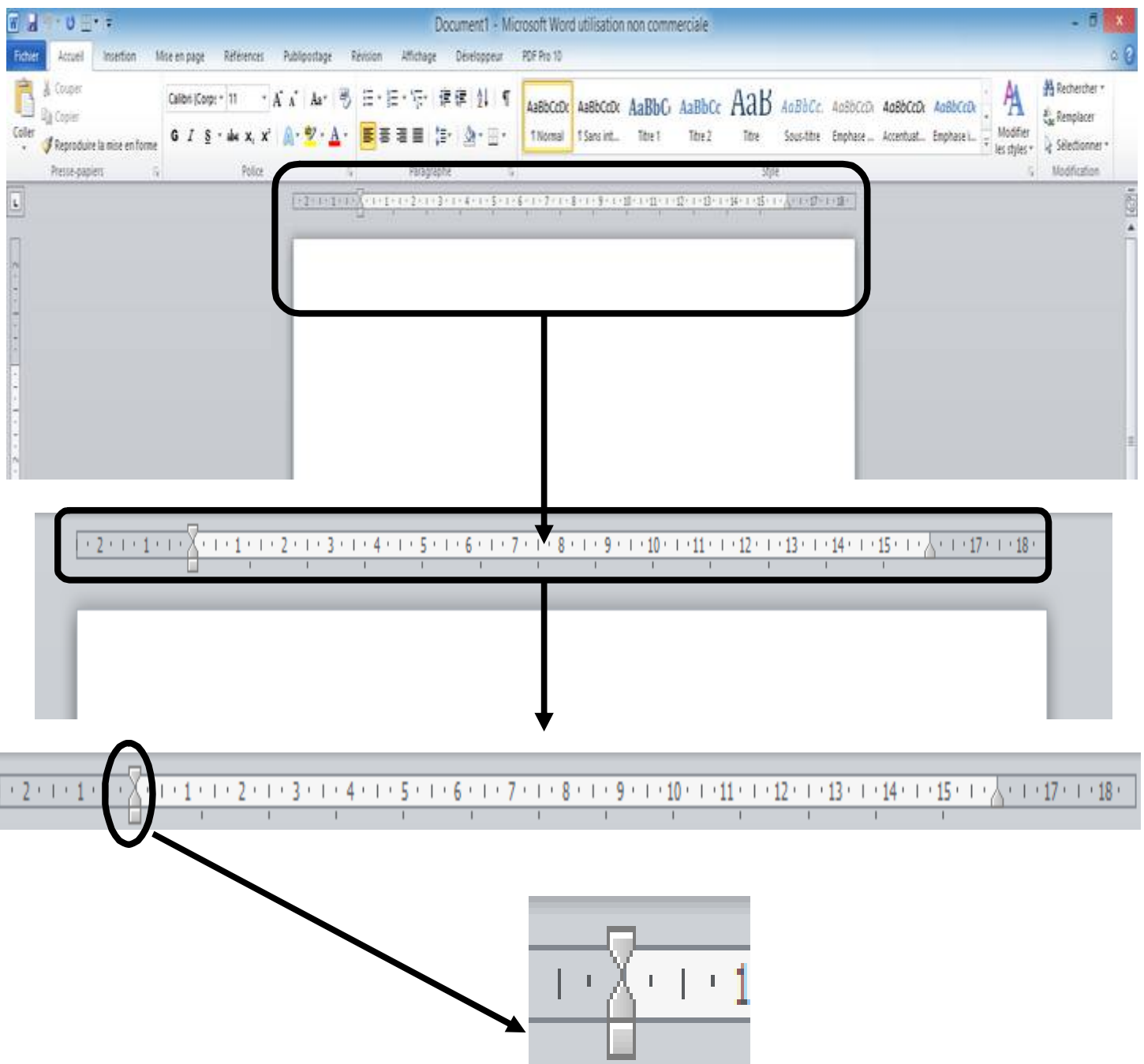


- ✓ Une fois que vous aurez choisi les 5 éléments, cliquer sur OK.

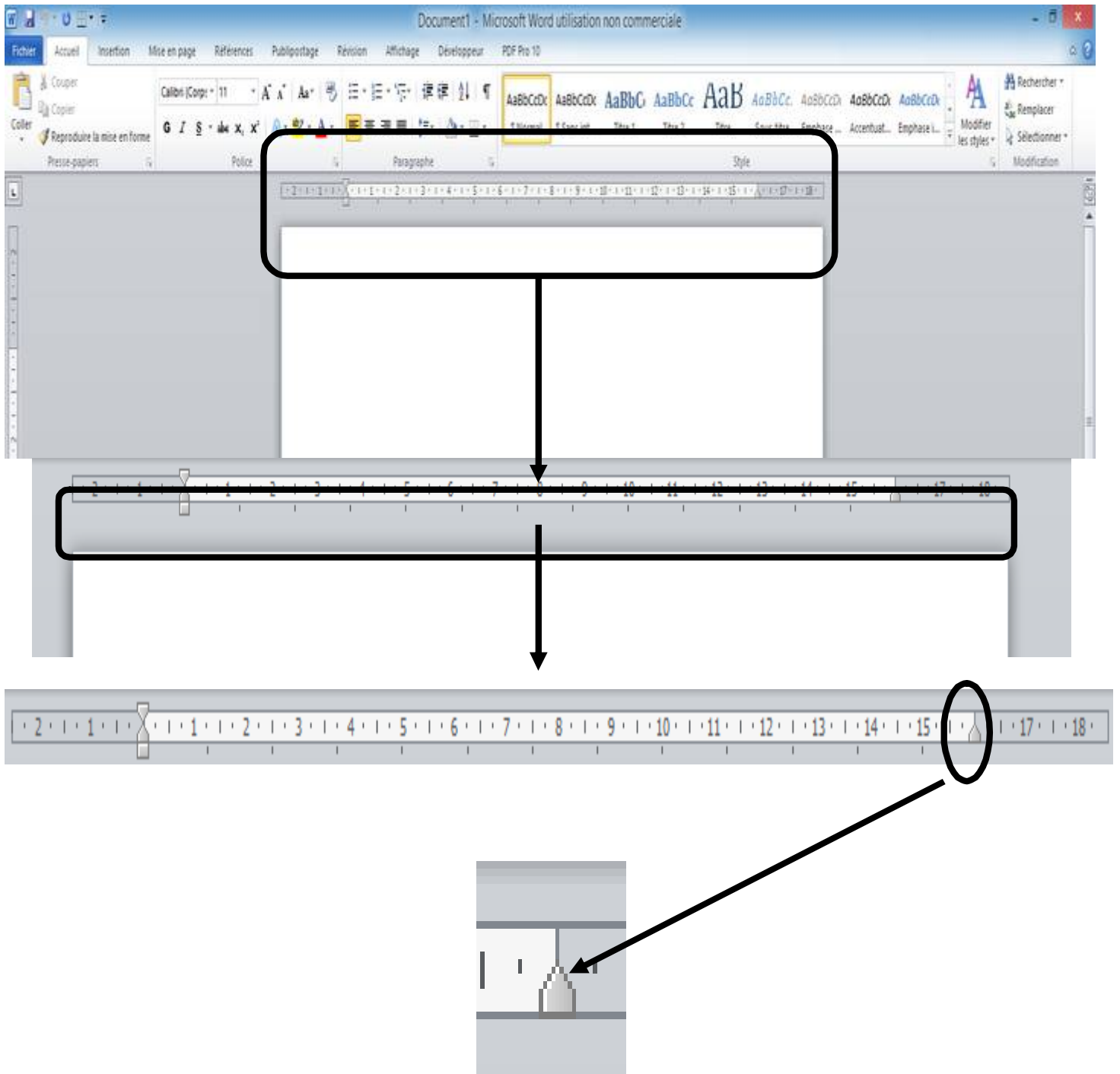


Indications : si le cadre est trop grand par rapport au texte

- ✓ Sélectionner le texte (*se mettre avant ou après le(s) mot(s) et maintenir le bouton gauche de la souris puis se déplacer sur le(s) mot(s)*)
- ✓ Pour réduire le cadre à gauche de votre texte :
 - Maintenir appuyé sur le bouton gauche de la souris sur le rectangle du taquet gauche (*deux triangles dans la règle en haut de votre feuille*) et décaler votre souris vers la droite jusqu'à l'endroit voulu.

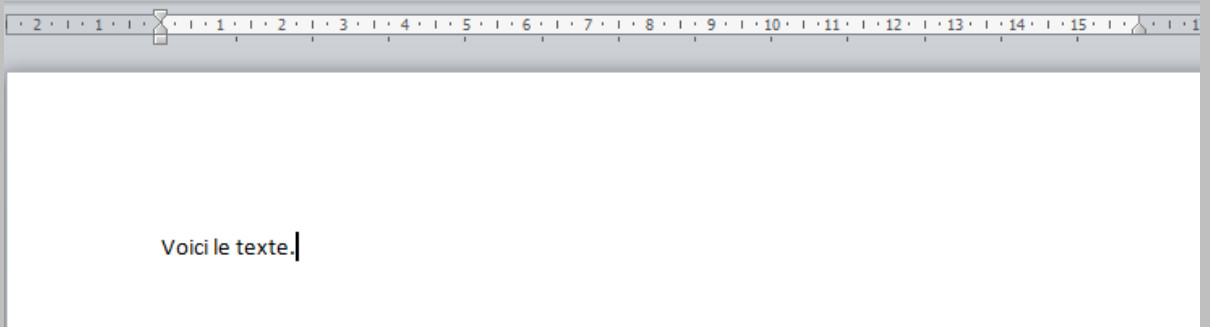


- ✓ Sélectionner le texte (*se mettre avant ou après le(s) mot(s) et maintenir le bouton gauche de la souris puis se déplacer sur le(s) mot(s)*)
- ✓ Pour réduire le cadre à droite de votre texte :
 - Maintenir appuyé sur le bouton gauche de la souris sur le taquet droit (*le triangle dans la règle en haut de votre feuille*) et décaler votre souris vers la gauche jusqu'à l'endroit voulu.

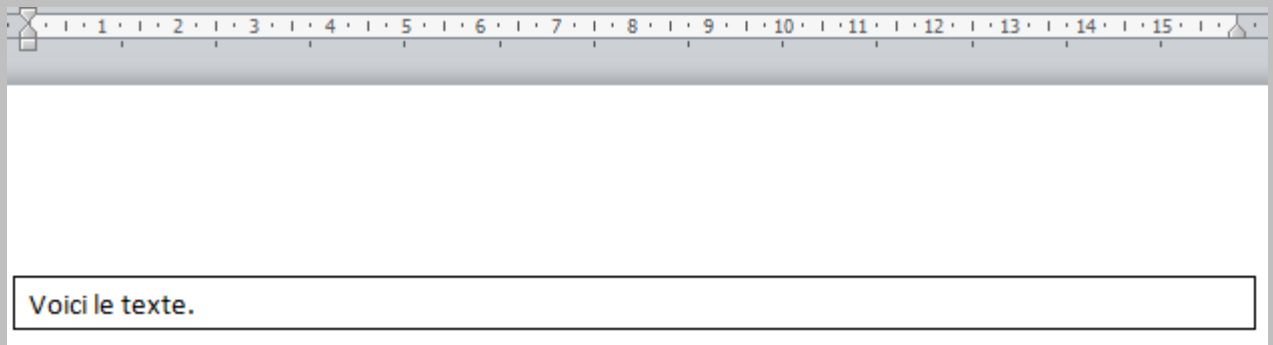


Exemple :

- Nous avons écrit le texte.



- Nous l'avons encadré.



- Nous rétrécissons le cadre.

